

Import Jordanalyser fra analysefil via Næsgaard Markkort

Generelt

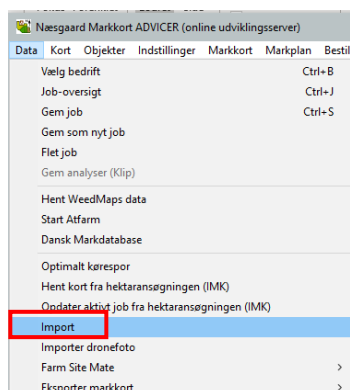
Start med at få en kopi af analysefilen fra laboratoriet, som blev udarbejdet ved udtagning af jordprøverne.

Har du fået dem på en mail må du gemme filen ud midlertidig på skrivebordet eller hvor det passer dig.

Ligger de på en usb nøgle kan du nøjes med at sætte denne til computeren.

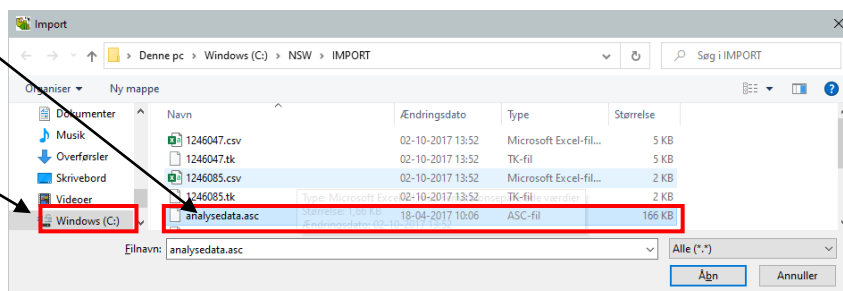
Åben Næsgaard markkort og vælg funktionen:

Data > Import



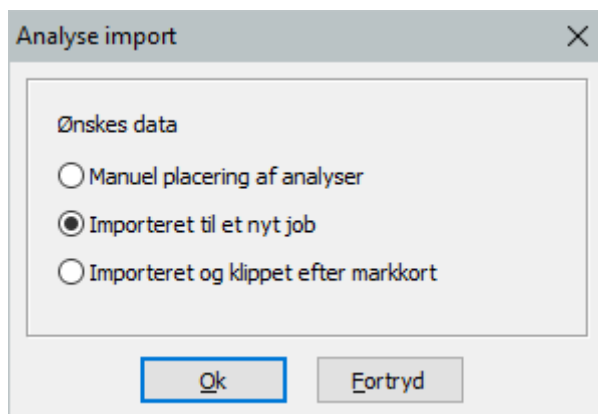
Marker analysefilen der hvor du gemte den.

Ligger de på en usb nøgle kan du vælge stil til usb nøglen under c:\ drevet



Vælg om du vil have data importeret til et nyt analysekort eller klippet ud efter markkortet.

Hvis du skal grille og lave tildelingskort skal de klippes efter markkortet. Ellers kan de bare importeres til et nyt job.



Vælg høstår og giv analyserne jobkode og jobbeskrivelse.

Klik OK

Analyser udtaget efterår 2020 skal jo gælde fra høstår 2021 idet de jo er taget i begyndelsen af planperioden.

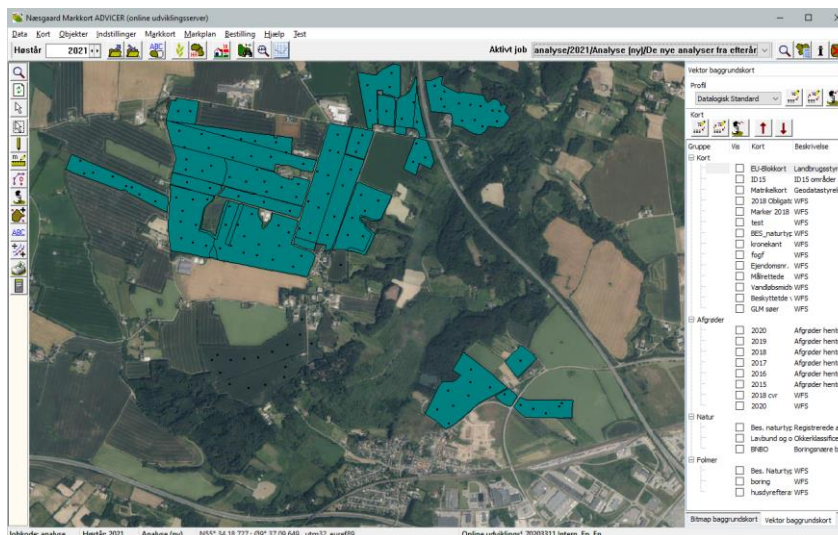
Åben job oversigten og du finder dine nye analyser.

Åben både analysefilen og Markkortet samtidig.

(valgte du at klippe efter markkortet skal du åbne alle analysefiler samt markkortet samtidig)

Bedrift	Jobkode	Jobbeskrivelse	Høstår	Aktiv r.	Type	Senest rettet af	Senest rettet	Oprettet af
70203311 Inter	analyse	De nye analyser fra efterår 2020	2021	<input type="checkbox"/>	Analyse (ny)	kf	06-11-2020 15:40	kf
70203311 Inter	markkort	Markkort 2021 til analyser	2021	<input checked="" type="checkbox"/>	Markkort	kf	06-11-2020 15:48	kf

Hvis du åbner analyselaget vil du se alle analyser placeret som punkter på kortet.



Vælg overfør arealer (og analyser) til Næsgaard mark

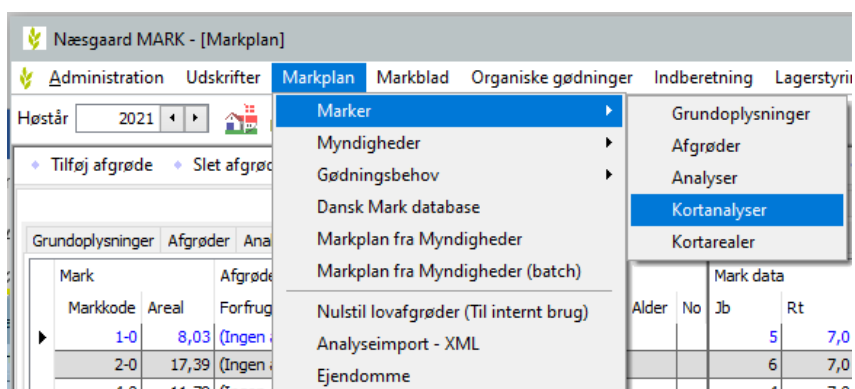
Kortprogrammet beregner selv gennemsnit af analyserne på hver mark ud fra markernes polygoner.



Åben Næsgaard Mark.

Skift til det ønskede høstår.

Vælg **Markplan** > **Marker** > **Kortanalyser**



De to analysekolonner viser de nuværende analyser og resultatet fra overførslen

Bemærk tomme rækker hvor der indenfor marken ikke har været udtaget en prøve

The screenshot shows a table with the following columns: Mark, Areal, Forbrug, Alder, Afgøder, Alder, No, Jb, Rt, Pt, Kt, Mgt, Cut, Kort data (with sub-columns Rt, Pt, Kt, Mgt, Cut). The data rows are:

Mark	Areal	Forbrug	Alder	Afgøder	Alder	No	Jb	Rt	Pt	Kt	Mgt	Cut	Kort data
1-0	8,03	(Ingen afgrøde)		(Ingen afgrøde)			5	7,0	3,5	10,0	4,0		6,1 3,2 10,7 6,2
2-0	17,39	(Ingen afgrøde)		(Ingen afgrøde)			6	7,0	4,0	11,0	4,0		6,2 2,2 10,1 6,0
4-0	11,79	(Ingen afgrøde)		(Ingen afgrøde)			4	7,0	3,5	7,0	5,0		6,6 2,1 9,2 7,5
4-1	8,23	(Ingen afgrøde)		(Ingen afgrøde)			5	5,0	3,0	9,0	5,5		7,0 2,8 10,0 6,1
5-0	14,67	(Ingen afgrøde)		(Ingen afgrøde)			6	7,0	3,5	8,0	4,0		6,5 3,1 9,5 8,0
6-0	34,33	(Ingen afgrøde)		(Ingen afgrøde)			5	8,0	2,0	9,0	5,0	4,0	6,5 2,3 8,7 7,9
7-0	3,49	(Ingen afgrøde)		(Ingen afgrøde)			5	5,0	3,0	9,0	5,5	4,0	
8-0	5,72	(Ingen afgrøde)		(Ingen afgrøde)			6	7,0	5,0	12,0	5,0	2,5	6,8 1,6 9,1 5,8

Marker de analyser der skal overføres, og klik overfør analyser.

Nu er alle analyserne overført og programmet bruger de seneste analyser til beregning af behov og p-lofts analysetals-korrektion mv.

The screenshot shows the same table as the previous image, but with the 'Overfør analyser' button highlighted in red. The table data is identical to the previous image.