

---

## Fil import og eksport

---

Import og eksport af filer

Næsgaard Markkort/AgroSat kan importere og eksportere en lang række forskellige filformater.

Dette afsnit omhandler nogle generelle retningslinier omkring import og eksport.

De steder i programmet hvor det har været muligt at automatisere indstillingerne omkring fil import og eksport har vi gjort det af hensyn til brugervenligheden.

---

Filformat

Næsgaard Markkort kan importere og eksportere data i følgende formater: DXF, SHAPE (SHP), MIF/MID (MapInfo), DSFL (kun import) samt TXT-filer. Import og eksport af TXT filer håndteres i en lang række specifikke formater. Programmet vil automatisk afgøre om formatet kan genkendes.

Derudover kan programmet importere og eksportere data til en række maskinfabrikater, som anvender deres egen interne formater. F.eks. LH-Agro, John Deere, CLAAS, RDS, MF mv. Disse formater findes i mange versioner, så kontakt os, hvis du støder på problemer.

---

Projektion

Ved import og eksport af kortdata er det vigtigt at kende til projektionen. Forsimpelt kan projektionen beskrives som et X,Y koordinatsystem som har sit 0,0 et eller andet sted i verden.

Projektioner er "opfundet" for at kunne omsætte en ellers næsten rund jord til et 2-dimensionelt koordinatsystem.

---

## Eksport af kort

---

Eksempel på eksport af kort

I den følgende gives et eksempel på, hvordan du kan eksportere et kort til en fil.

---

Vis ønskede data på skærmen

De data som du ønsker at eksportere, skal du vise på skærmen.

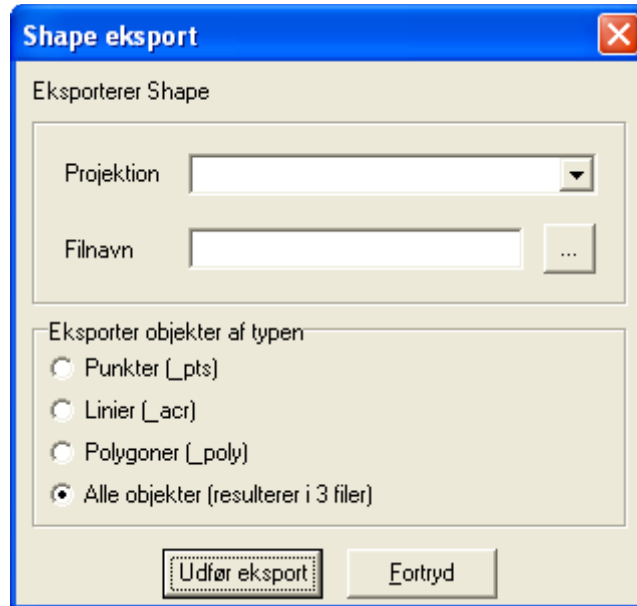
Vælg menuen Data og undermenuen Eksporter markkort.

Vælg herefter det format som du vil eksportere data i.

Vælg f.eks. SHAPE

Nu fremkommer følgende dialog.

Bemærk: Dialogens udseende vil afhænge af det format du har valgt. Men projektion og filnavn er generelt for alle eksportere (DXF, SHAPE og MIF/MID).

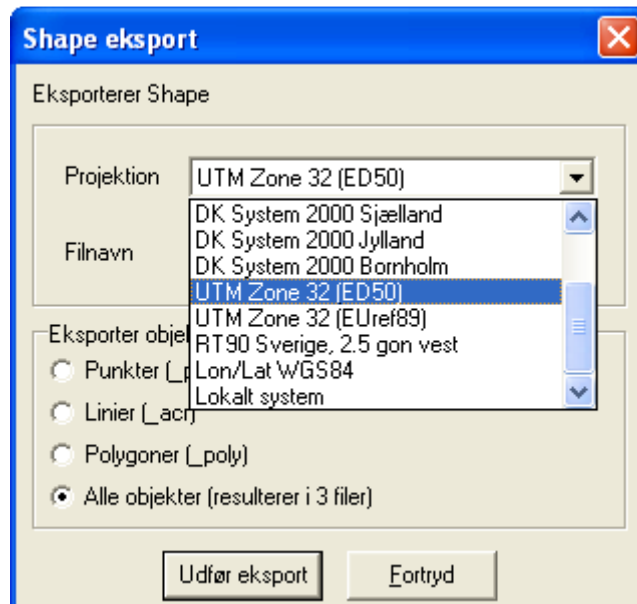


I Projektion vælger du den projektion som data skal eksporteres i.

Du bør gøre modtageren af filen opmærksom på, hvilken projektion du har anvendt.

Hvis du vælger "Lokalt system" vil data blive eksporteret i UTM Zone 32 (ED50).

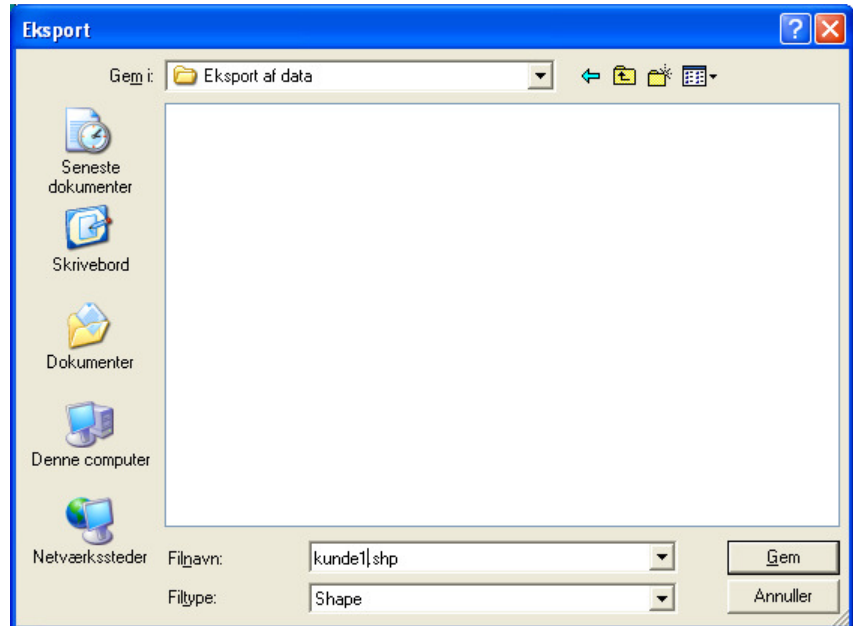
Det skyldes at programmet i den danske udgave internt arbejde i denne projektion.



Vor at angive et filnavn og en placering af filen, skal du klikke på knappen til højre for feltet Filnavn.

Vælg herefter det sted du vil have filen gemt og skriv filnavnet i feltet Filnavn. Klik herefter på Gem.

Filnavnet overføres nu til eksportdialogen

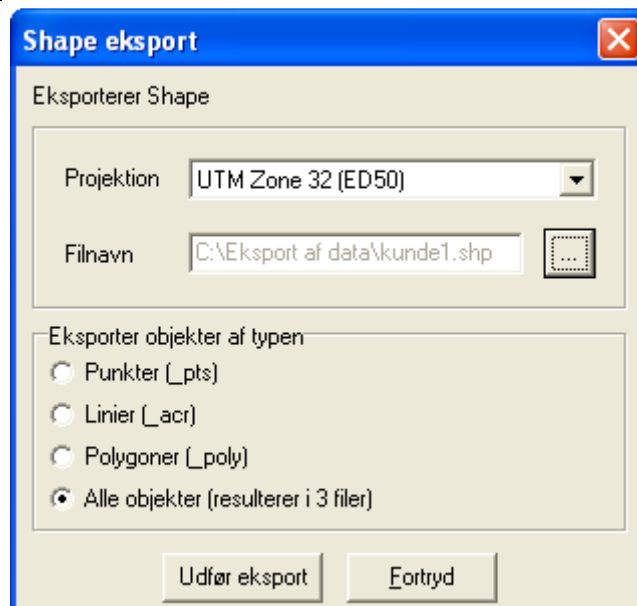


Klik herefter på Udført eksport for at eksportere filen.

Specielt for SHAPE.

Shape formatet kan ikke indeholde punkter, linier og polygoner i samme fil. Du skal derfor vælge hvad du vil eksportere. Vælger du "Alle objekter" genereres 3 sæt filer.

Bemærk: Nogle filformater består af flere samhörørende filer. Eksporter derfor til en tom mappe. Så kan du lettere finde ud af, hvor mange filer det er der hører sammen.



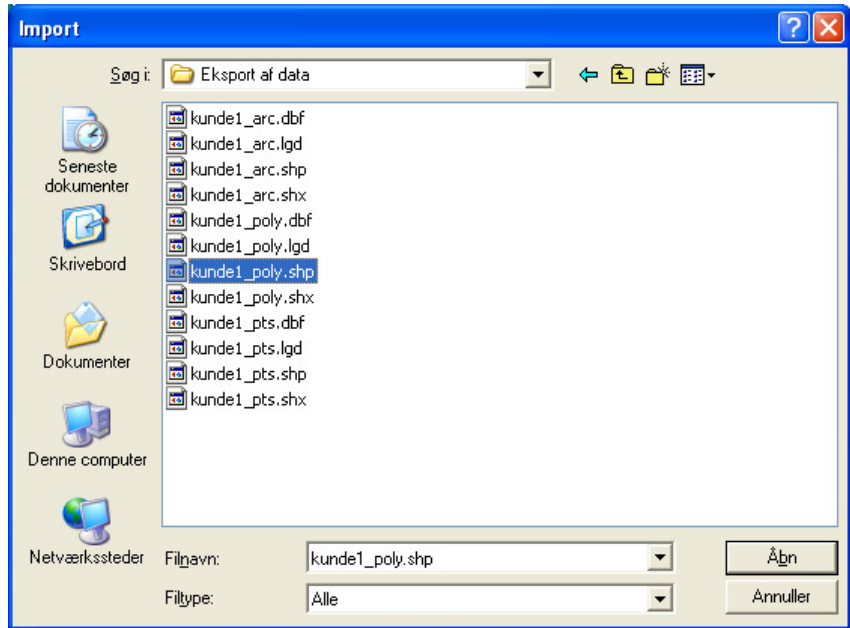
### Import af kort

Eksempel på import af kort

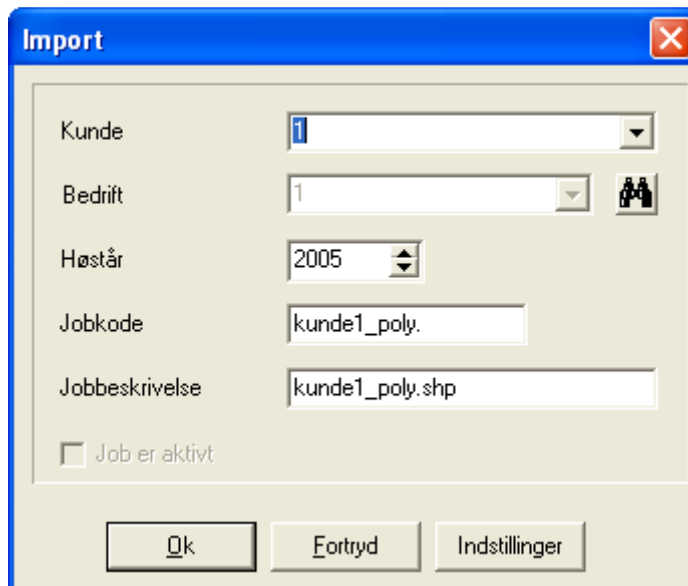
I den følgende gives et eksempel på, hvordan du kan importere et kort fra en fil.

Vælg menuen Data og undermenuen Import.

Vælg herefter den fil du vil importere og klik på Åbn.



Programmet foreslår selv nogle oplysninger i felterne. Du kan evt. rette dem. Du kan også rette dem efter at kortet er importeret.



I dialogen Indstillinger kan du angive forskellige oplysninger som anvendes til at fortolke filen der importeres.

Valgmulighederne vil afhænge af filformatet. Er der problemer med at importere en fil, kan det være en god idé at prøve sig frem med indstillingerne.

I feltet Projektion, skal du angive den projektion som data er beskrevet med i filen. Kontakt leverandøren af den fil du har modtaget, såfremt du er i tvivl.

**Indstillinger**

UTM Zone 32 (ED50) Projektion i filen

meter Enheder i filen

Forbind liniestykker i blokke

Spejling

Ingen spejling

Spejling over den vandrette akse

Spejling over den lodrette akse

Shape Fields

Importer data som analysejob

Hent lagnavn fra LAG

Hent markkode fra MARKKODE

Hent objekttekst fra OBJTEKST

Ok Fortryd

Når filen er importeret vil den ikke automatisk blive vist på skærmen. For at vise filen, skal du åbne joboversigten og vælge jobbet på sædvanlig vis.

**Job-oversigt**

Database: 70203456  
Bedrift: 70203456, Jens Hansen

Kunde	Bedrift	Jobkode	Jobbeskrivelse	Høstår	Aktiv	Type
1	70203456	kunde1_pol	kunde1_poly.shp	2005	<input checked="" type="checkbox"/>	Markkort