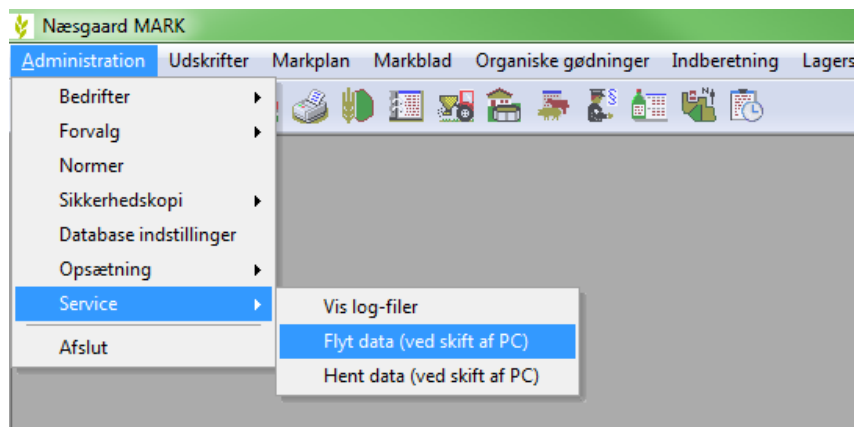


Denne vejledning beskriver hvordan data flyttes i forbindelse med skift af PC

Data kan enten flyttes før eller efter installation af programmet på den nye PC.

Funktionen findes i dialogen **Administration > Service**

Det er her data udlæses fra den gamle PC og det er også her, at data igen hentes på den nye PC.

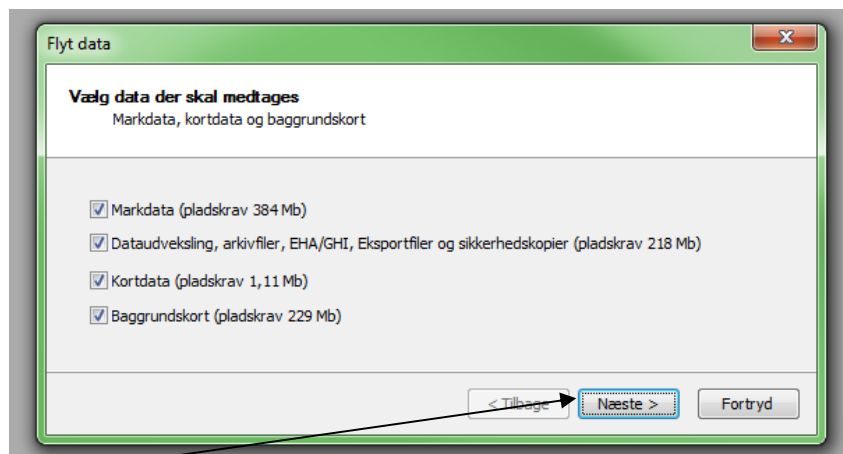


Udlæsning af data fra gammel PC

Vælg funktionen **Administration > Service > Flyt data (ved skift af PC)**

Her kan du vælge hvilke data, der skal medtages ved overførslen.

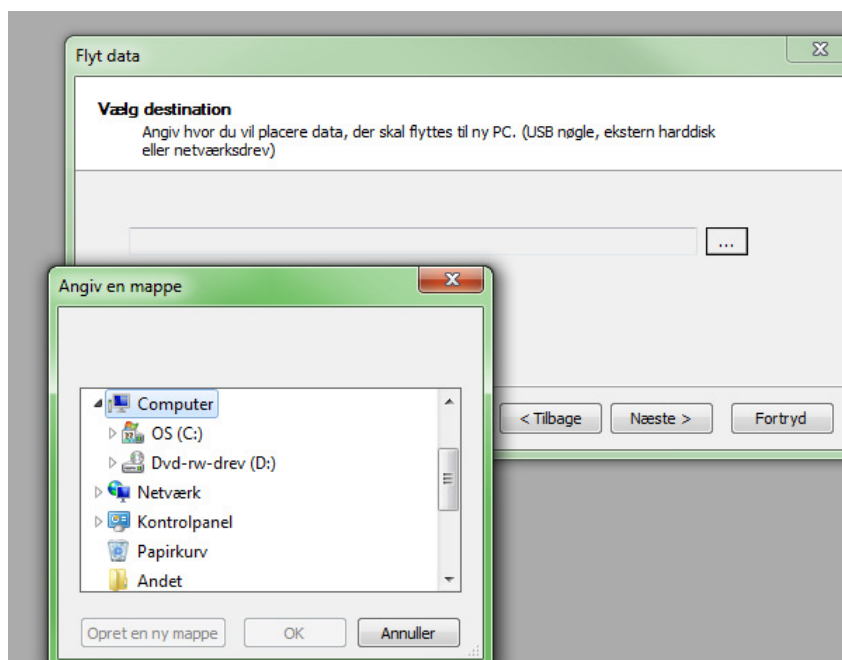
Som udgangspunkt er alle data fra Næsgaard MARK og Næsgaard MARKKORT forvalgt.



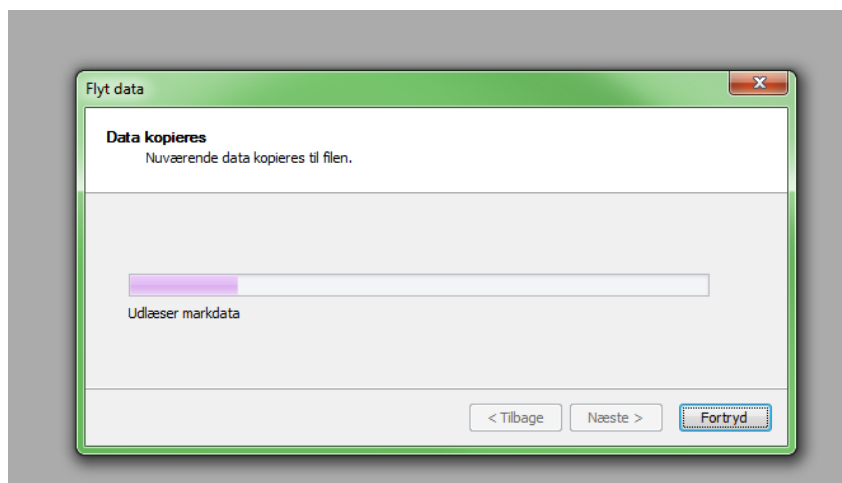
Vælg herefter **Næste**

Vælg herefter hvor data skal gemmes, f.eks. på en USB nøgle el. lign.

Vælg herefter **Næste 2** gange.

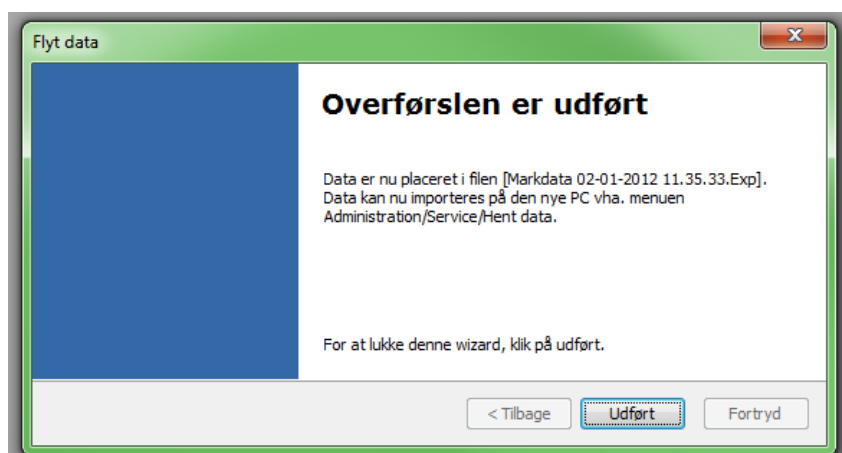


Herefter udføres kopieringen af data til den valgte fil.



Vælg **Udført** når kopieringen er afsluttet.

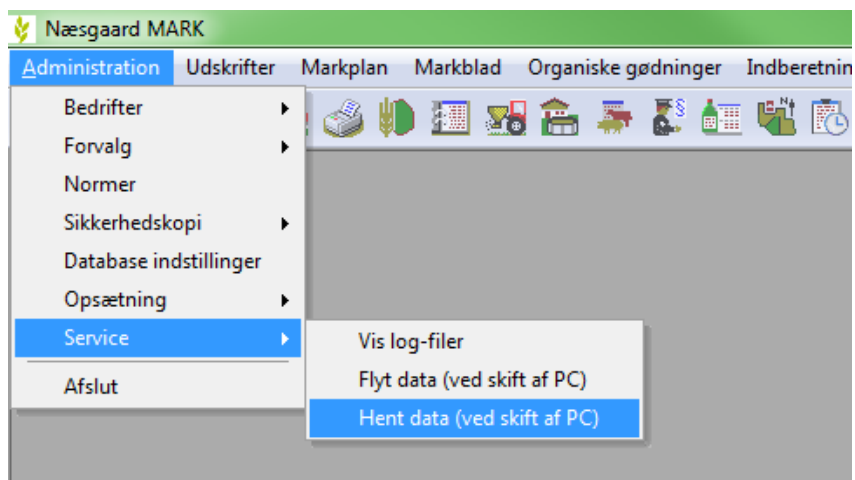
Data er nu kopieret og kan hentes ind i den nye PC.



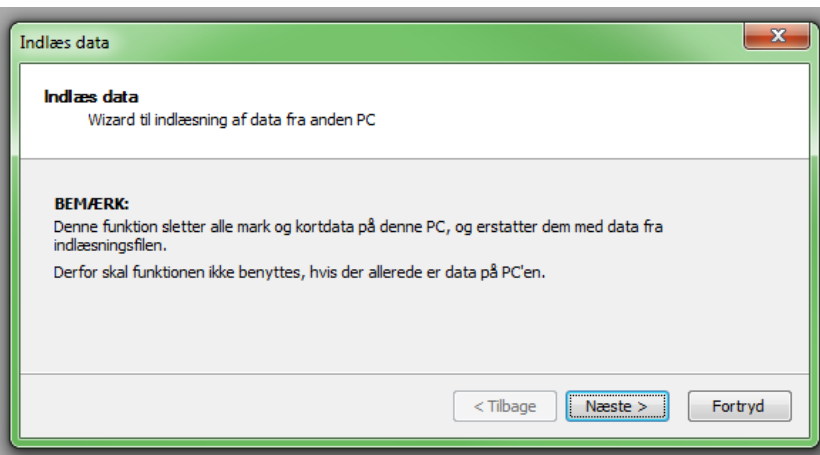
Indlæsning af data til ny PC

Når programmet er installeret på den nye PC, så vælges

Administration > Service > Hent data (ved skift af PC)

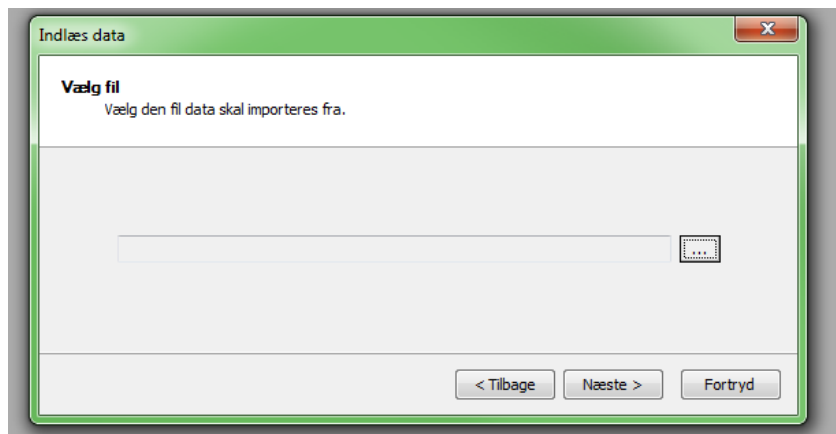
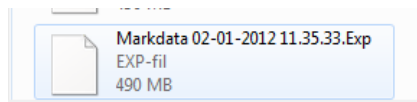


Vælg herefter **Næste**



Åbn fil-oversigten og vælg den placering (USB eller andet), som blev anvendt til dataudlæsningen.

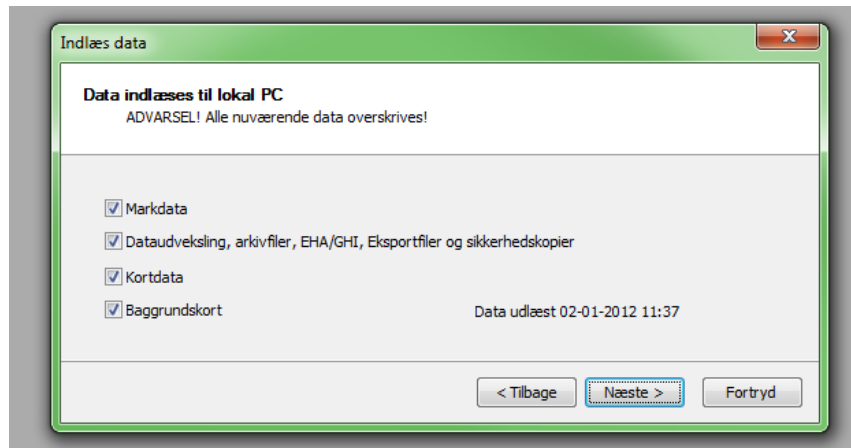
Her ses et eksempel på filformatet.



Vælg herefter **Næste**

Vælg herefter **Næste**

Du skal efterfølgende bekræfte, at du vil indlæse data ved at vælge **Næste** igen.



Når dataindlæsningen er gennemført, skal programmet genstartes inden brug.