

## Generelt om scenarier

### Scenarier

Funktionen findes i dialogen **Markblad**.

Funktionen anvendes hvis man vil oprette og sammenligne flere mulige scenarier.

Det kunne f.eks være at man ønskede at sammenligne gødningskøb fra forskellige leverandører.

### Princip ved scenarier

Princippet i scenarier er at man har 2 eller flere forskellige "sæt" markblade som man kan sammenligne.

Det er muligt at kopiere behandlinger mellem forskellige scenarier.

### Funktioner i scenarier

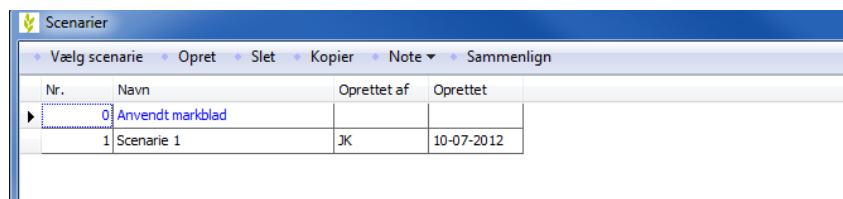
I **Markbladet** trykkes på knappen **Scenarier**



Herefter åbner dialogen **scenarier**.

Der er følgende funktioner.

Vælg Scenarie, Opret, Slet, Kopier, Note og Sammenlign.



### Vælg scenarie

For at vælge et scenarie, skal man stå på den linie med det scenarie man ønsker at arbejde men.

Når der trykkes **Vælg scenarie** åbner markbladet med dette scenarie.

### Opret

Når der trykkes **Opret**, oprettes en ny linie i oversigten.

De scenarier der oprettes navngives som standard med fortløbende numre. Navnene kan ændres.

### Slet

Når der trykkes **Slet** slettes det scenarie, og tilhørende behandlinger, der er valgt.

### Kopier

Med funktionen **Kopier** er det muligt at kopiere behandlinger fra et scenarie til et andet. Se beskrivelse nedenfor.

### Note

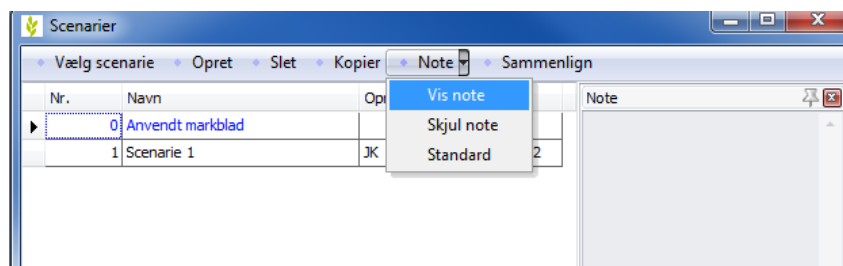
På Note knappen er der følgende 3 funktioner:

#### Vis Note

#### Skjul Note

#### Standard

Når der vælges Vis Note, eller Standard, vises et notefelt i



højre side af skærbilledet.

Her er det muligt at skrive en note til det scenarie der er valgt.

### Sammenlign

Funktionen sammenlign danner en udskrift der sammenligner forskellige scenarier. Se beskrivelse nedenfor.

### Kopier

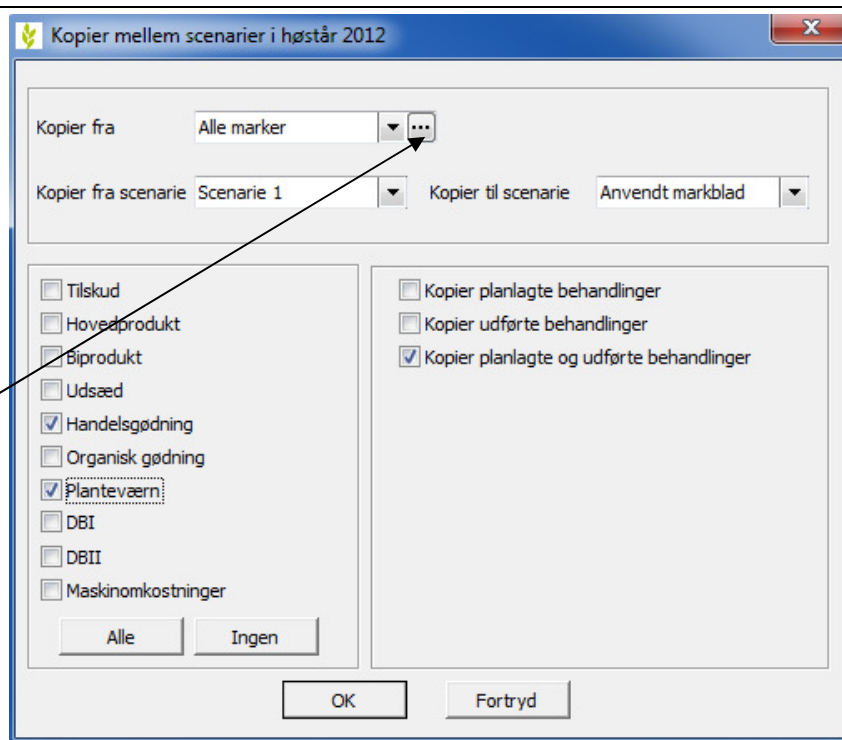
Funktionen kopier, anvendes til at kopiere behandlinger fra et scenarie til et andet.

Når der trykkes på knappen **kopier** vises følgende dialog. Her er det muligt at afgrænse hvad der skal kopieres.

**Kopier fra:** Her står default Alle marker. Hvis man ønsker at kopiere fra udvalgte marker, trykkes på knappen med de tre prikker, og der kan vælges hvilke marker der kopieres behandlinger fra og til.

**Kopier fra scenarie:** Her vælges hvilket scenarie der kopieres fra.

**Kopier til scenarie:** Her vælges hvilket scenarie der kopieres til.



Nederst til venstre i dialogen, vælges hvilke emner der kopieres.

Nederst til højre vælges om det er planlagte, udførte eller både planlagte og udførte behandlinger der kopieres.

**Bemærk!** Der **erstattes** behandlinger. Dvs. at hvis der er behandlinger med samme emne, i det scenarie der kopieres til, så slettes de og de nye behandlinger sættes ind.

HUSK: selvom et scenarie er vist på markbladet, så er det ikke valgt som "endeligt" markblad førend scenariet er kopieret til "Anvendt markblad".

Det er muligt at sammenligne forskellige scenarier.

Her markeres ville scenarier, der skal sammenlignes og hvilke emner, der skal sammenlignes.

Tilvæg endvidere specielle funktioner i sammenligningen, f.eks. pris.

Vælg evt. også hvilke marker, der skal sammenlignes.

**Sammenlign følgende scenarier**

Nr 1: Anvendt markblad

Nr 2: Scenarie 1

Nr 3: [vælg]

Vis noter til scenarier

**Vis følgende emner**

- Tilskud
- Hovedprodukt
- Biprodukt
- Udsæd
- Handelsgødning
- Organisk gødning
- Planteværn
- DBI
- DBII
- Maskinomkostninger
- Maskiner
- Satser

**Medtag følgende i sammenligningen**

- Vis priser
- Vis næringsstof beregninger
- Vis behandlet areal
- Medtag alle emner i behandlingen

Vis marker: Alle marker

Vis udskrift   Fortryd