

## Generelt

### Generelt

På markbladet kan du kopiere behandlinger fra en standardplan (kræver at du har anskaffet modulet).  
Kopiering fra standardplan er nyttigt, hvis du f.eks. er rådgiver og udarbejder planer for mange bedrifter.

Der kopieres altid til aktuel mark

Behandlinger fra en standardplan kopieres altid til den aktuelle mark.

Kopier fra mark til flere marker

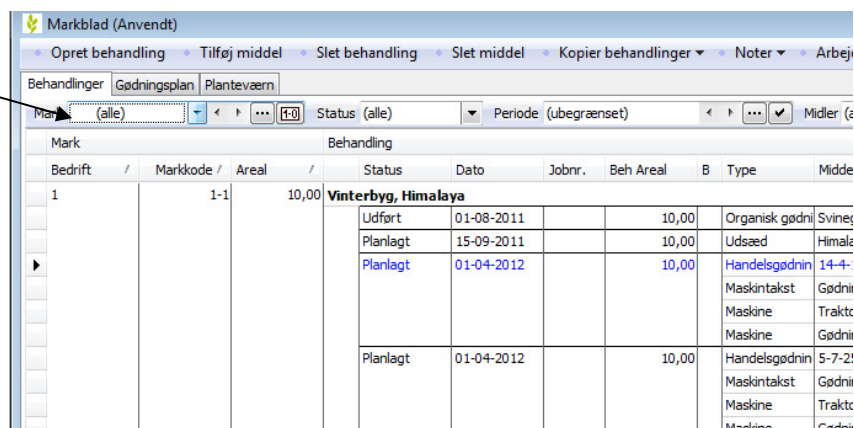
Hvis du vil kopiere en standardplan til flere marker, er fremgangsmåden den, at du først kopierer standardplanen til en mark. Herefter kan du evt. tilrette planen. Efterfølgende kopierer du den så de ønskede marker ved at bruge funktionen Kopier behandlinger (se separat afsnit).

## Kopier fra standardplan

Først skal du vælge den mark, som du vil kopiere standardplanen til.

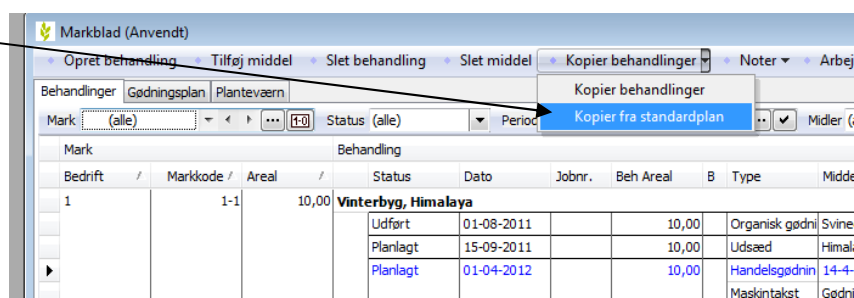
Vælg marken i drop down listen med marker.

Viser du mere end én mark på markbladet, skal du vælge en vilkårlig linie i den ønskede mark før du vælger at kopiere fra en standardplan.



Vælg **Kopier behandlinger.**

Vælg menuen **Kopier fra standardplan**



Programmet viser nu de oprettede standardplaner for den aktuelle afgrøde.

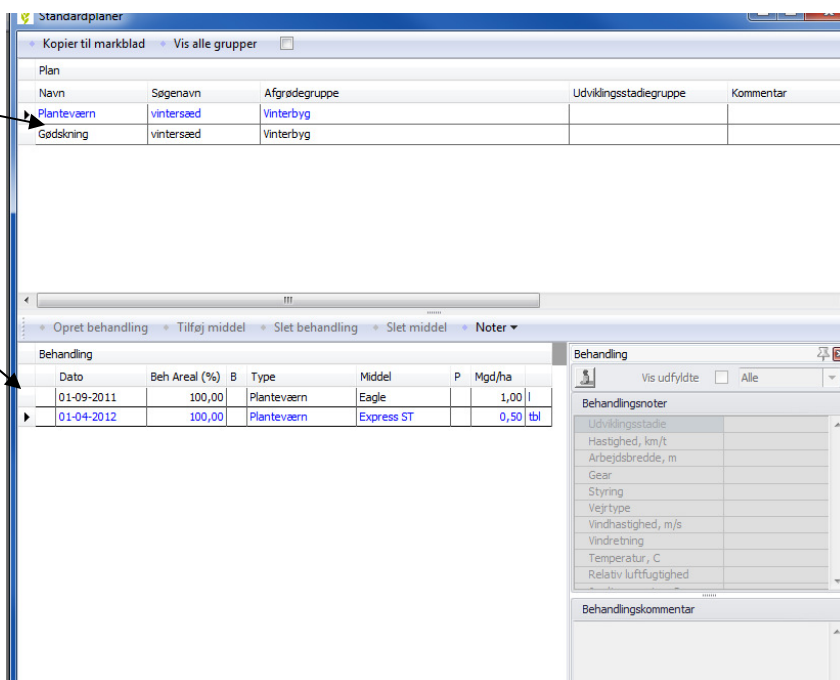
Du kan skifte mellem planerne foroven.

Forneden kan du se/vælge behandlinger.

Til højre kan du se noter til behandlingerne.

*Tip:*

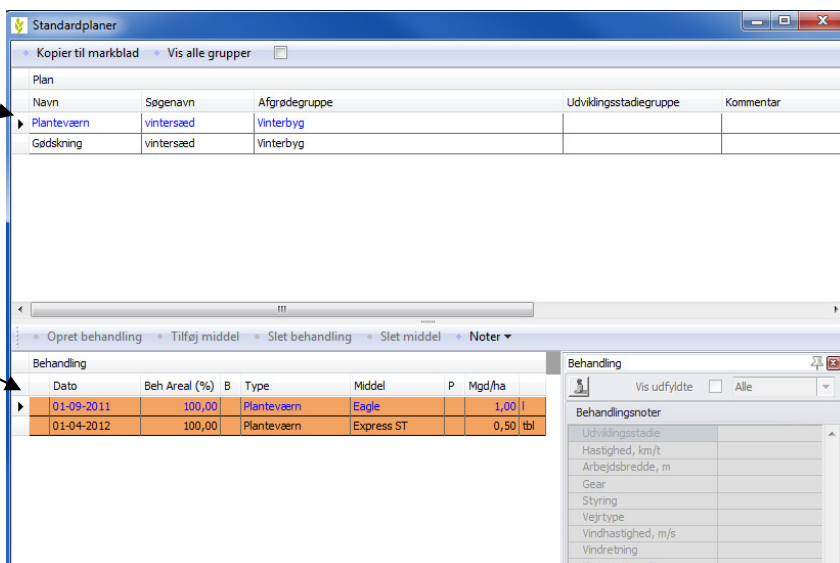
Hvis du vil se standardplaner for alle grupper af afgrøder, kan du krydse af foroven i feltet **Vis alle grupper**. Herved kan du kopiere fra en vilkårlig standardplan.



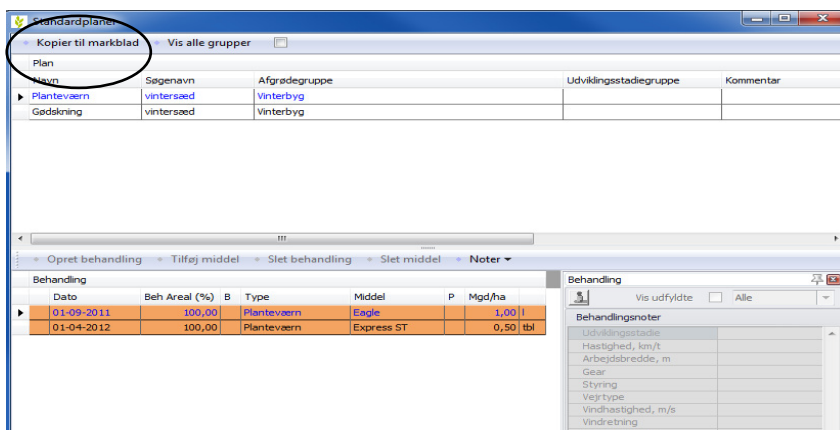
Vælg den plan du ønsker at kopiere fra.

Vælg herefter eventuelle behandlinger, som du ønsker at kopiere. Hvis du **ikke** vælger nogle behandlinger, er det alle behandlinger som kopieres.

Du kan vælge flere behandlinger ved at holde Ctrl+tasten nede samtidig med at du klikker på minimum en linie i hver behandling.



Vælg til sidst funktionen Kopier til markblad (foroven i standardplan dialogen)

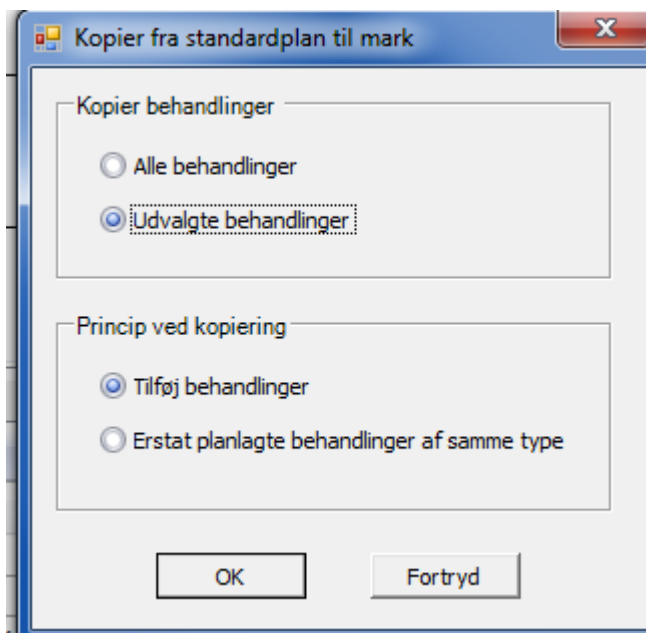


Vælg om du vil kopiere **Alle behandlinger** eller **Udvalgte behandlinger** fra den aktuelle standardplan.

Vælg hvad der skal ske med behandlinger på den mark, som du kopierer til.

Vælg **Tilføj behandlinger** eller **Erstat planlagte behandlinger af samme type** og klik **Ok**.

Vælger du **Tilføj behandlinger** vil behandlingerne blive tilføjet til de behandlinger der eventuelt i forvejen er på den mark, som du kopierer til.



Vælger du **Erstat planlagte behandlinger af samme type** sker der følgende:

Behandlinger, der indeholder samme type emner som den der kopieres fra, vil blive erstattet (slettet).

**PAS PÅ: Brug kun Erstat afkrydsningen, når du er sikker på hvordan den virker. Hvis du har blandede typer i samme behandling risikerer du nemt at få slettet nogle forkerte behandlinger.**

Brug Tilføj behandlinger

Du bør altid bruge Tilføj behandlinger, når du f.eks. kopierer en sprøjteplan fra en mark til andre marker. Især hvis der er maskinomkostninger i behandlingen.

Det kan være en god idé først at slette behandlingerne på den mark, som der kopieres til. Dette gør du let ved at afgrænse på marken og vælge emnet planteværn. Markér alle behandlinger med Ctrl+A og vælg funktionen Slet behandlinger.