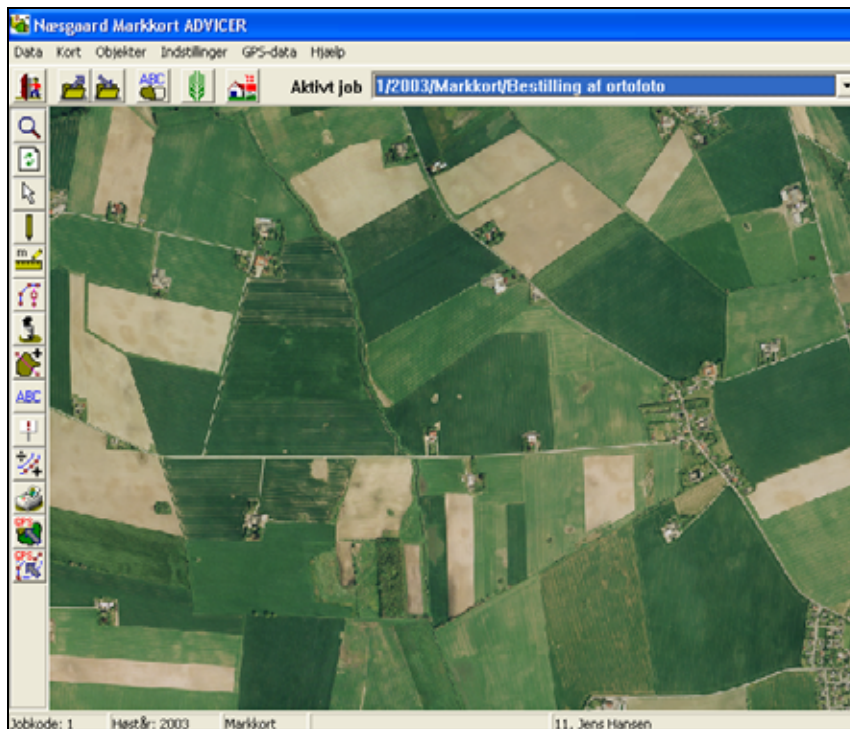


Installation af Ortofoto

I det følgende beskrives det, hvordan du installerer ortofoto fra den vedlagte CD-ROM.

Ortofoto er højopløselige billeder. Afhængig af hvor stort et område din bedrift dækker, kan de pågældende ortofoto fylde en del. For en mindre bedrift vil det typisk være omkring 20-50 Mb. For en mellemstor bedrift cirka 50-100 Mb. Og for en stor bedrift måske 100-200 Mb. En hel kommune fylder 300-500 Mb.

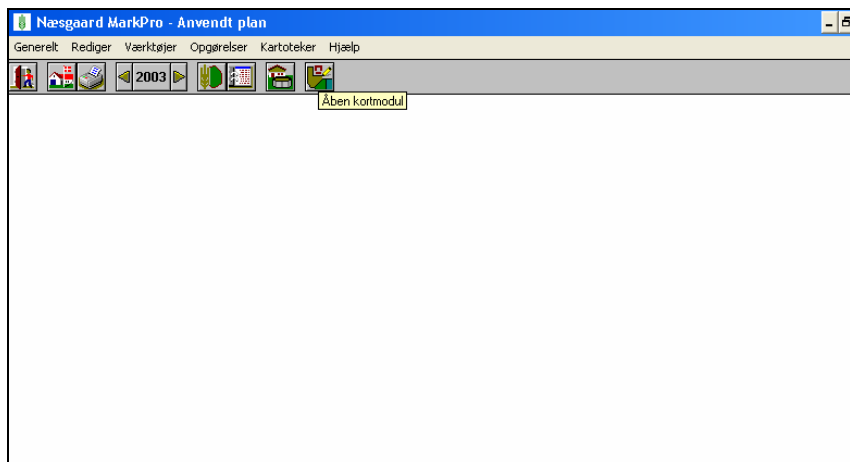
Sørg for at du har god plads på din harddisk, inden du påbegynder installationen.



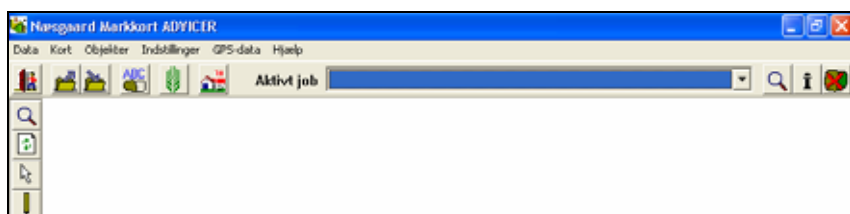
Start Næsgaard Mark og vælg kortmodul via ikonet **Åben kortmodul**.

I brugervejlednings-afsnittet **Kom godt i gang** kan du se, hvordan du opretter en bedrift i markprogrammet. Bedriften skal oprettes inden du kan starte kortprogrammet.

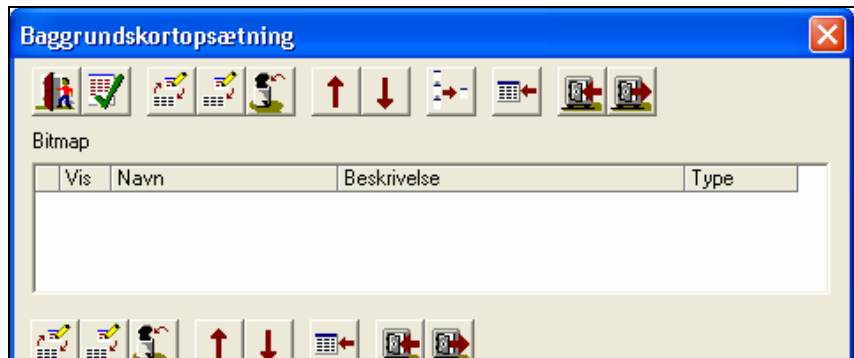
Såfremt du har bestilt Næsgaard Markkort med interface til Bedriftsløsning, vil kortprogrammet starte direkte op.



Nu åbner Næsgaard Markkort. Herefter vil dialogen se således ud.



Vælg menuen **Indstillinger** og undermenuen **Baggrundskortopsætning**. Herefter fremkommer følgende dialog. Sæt nu CD-ROM'en med mærket **"Ortofoto"** i dit CD-ROM drev.



Vælg funktionen **Indlæs sikkerhedskopi**.



Nu fremkommer følgende dialog. Klik på knappen bagved feltet **Sti**.



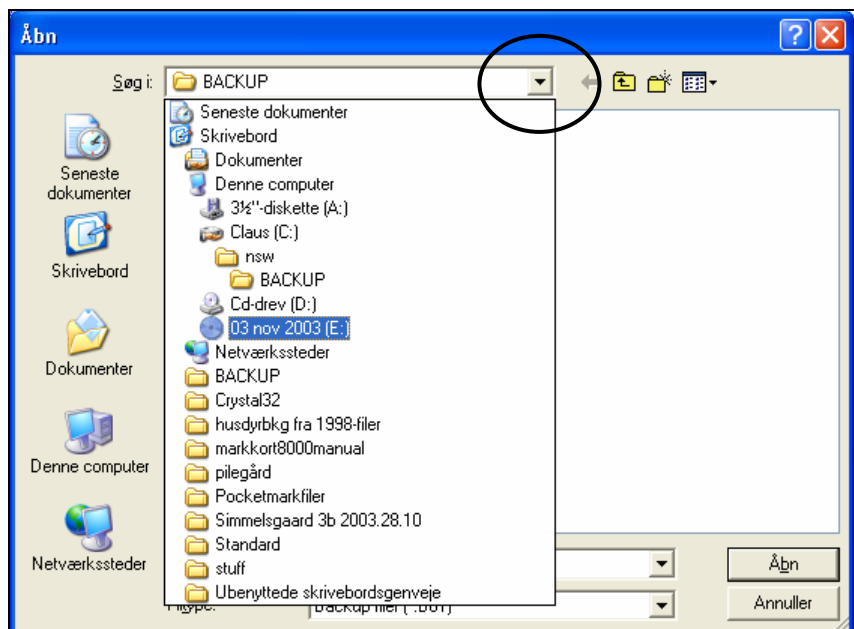
Bemærk ved indlæsning af Ortofoto på Windows 98 skal indholdet på cd'en først kopieres ind i mappen C:\NSW\BACKUP.

Herefter vælges DDO2002 i Drop-down boksen "Vælg sikkerhedskopi"

Herefter fremkommer følgende dialog, som er en del af Windows.

Via dialogen skal du udpege den fil på CD-ROM'en som indeholder en backup (sikkerhedskopi) af ortofoto.

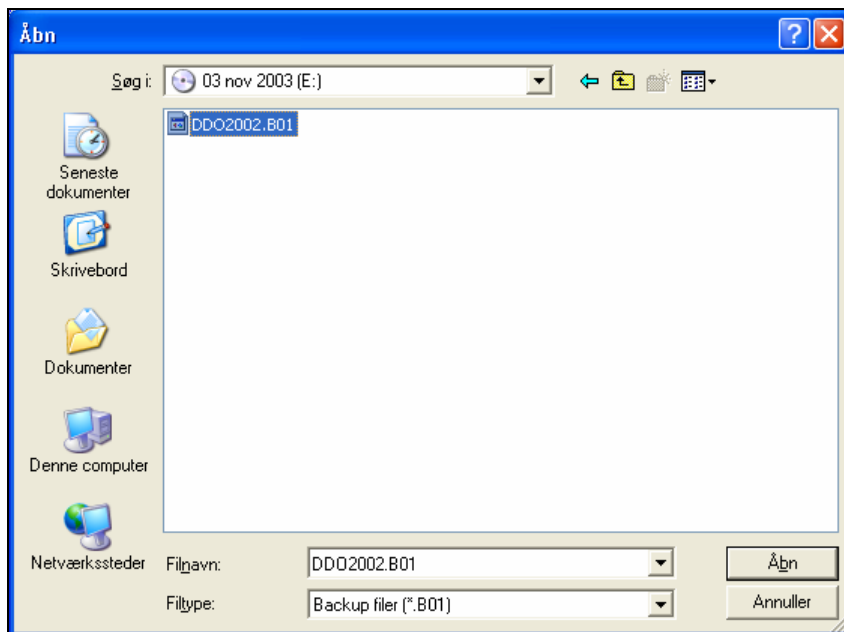
Vælg dit CD-ROM drev via drop down listen **Søg i**. Dvs. klik på pilen og vælg dit CD-ROM drev.



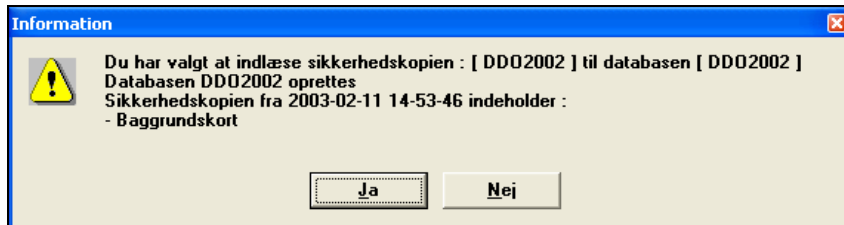
Klik på filen **DDO2002** og vælg **Åbn**.

Nu vil programmet indlæse baggrundskortet fra CD-ROM'en.

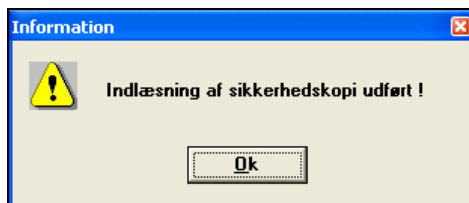
Bemærk: Indlæsningen kan godt tage end del tid. Hav tålmodighed. Data fylder typisk 100 Mb!



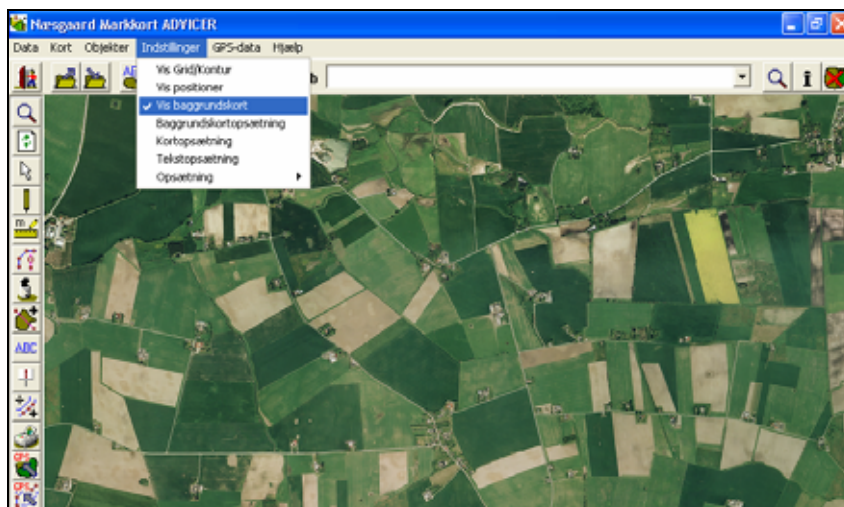
For at starte indlæsningen skal du svare **Ja** til at indlæse filen med luftfotoet.



Når indlæsningen er færdig fås denne besked.

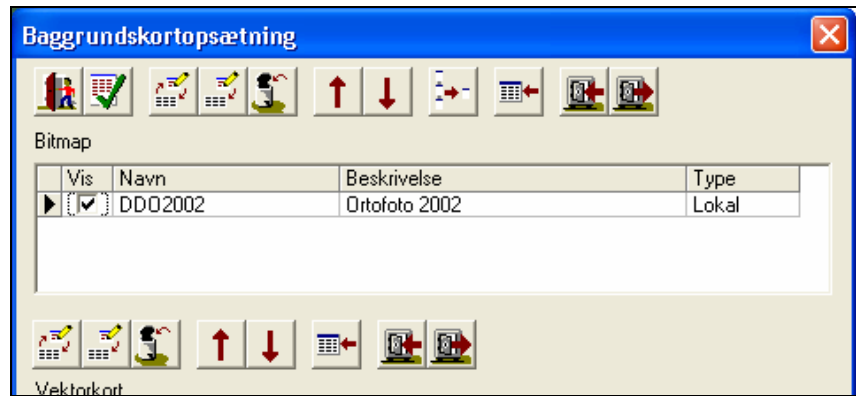


Baggrundskortet vil automatisk blive vist på skærmen. Kommer det ikke automatisk frem, skal du vælge menuen **Indstillinger/Vis baggrundskort**. Der skal være et "flueben" ud for menuen for at vise baggrundskortet. Kommer det stadig ikke frem, så skal du vælge menuen **Baggrundskortopsætning**.



I dialogen skal du sørge for, at der er et kryds i **Vis** kolonnen ud for linien DDO1999 (eller DDO2002).

Kommer baggrundskortet stadig ikke frem, så kontakt vores hotline.



Mulige fejlkilder

Hvis du har problemer med at indlæse baggrundskortet kan du via Windows Stifinder kopiere filen med luftfotoet ind på computeren og så indlæse i Næsgaard Markkort fotoet derfra.

Tjek kortet

Tjek venligst at hele din bedrift findes på kortet. Såfremt der mangler noget, bedes du kontakte os med det samme.

Reklamationsfristen over manglende data er 1 måned fra modtagelsesdatoen af ortofoto.

Indtegn arealer

I brugervejledningen til kortprogrammet kan du se, hvordan du indtegner dine markarealer. Især kan det anbefales at kigge i afsnittet **Eksempler**, hvor det trin for trin beskrives, hvordan du tegner ovenpå et ortofoto.