

Generelt om udlæsning/indlæsning af data

Forskellige principper

I programmet er der en række forskellige funktioner til at udlæse/indlæse data.

Sikkerhedskopi

(Beskrevet i dette afsnit af vejledningen)

Funktionen findes i dialogen **Bedrifter**.

Via funktionen kan du lave en komplet sikkerhedskopi af hele programmets database. Funktionen sikkerhedskopierer alle bedrifter, opsætninger mv.

Funktionen er anvendelig hvis du skal etablere en ny PC og vil have overført en kopi af alle data du har i programmet – uanset antal bedrifter.

I situationer hvor du vil udlæse en enkelt bedrift for efterfølgende at indlæse den igen, skal du bruge funktionen "Arkivér data". (Dette skyldes at man ikke kan indlæse en enkelt bedrift fra en sikkerhedskopi. Her indlæses alle bedrifter på en gang og de overskrives dermed samtidig).

Andre udlæsnings/indlæsningsfunktioner

Dataudlæsning

Se separat vejledning omkring dette

Funktionen findes i dialogen **Bedrifter**.

Funktionen anvendes, når du vil udveksle data med en anden PC, hvor der efterfølgende skal arbejdes med de pågældende data. Funktionen er anvendelig i følgende situationer:

- Når rådgiver og landmand udveksler data med hinanden.
- Når rådgiver vil tage data fra serveren med ud på kundebesøg for at arbejde i dem og efterfølgende vil læse dem tilbage til kontorets server.

Når en bedrift er udlæst vil den blive markeret som udlæst, og du vil få en besked om dette, hvis du efterfølgende vælger bedriften for at arbejde med den.

Når bedriften igen indlæses via den samme funktion, vil "spærringen" blive ophævet.

Arkivér data

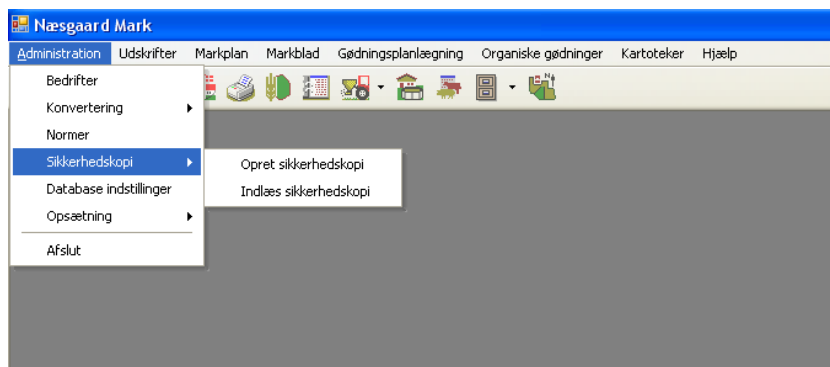
Se separat vejledning omkring dette


Funktionen findes i dialogen **Bedrifter**.

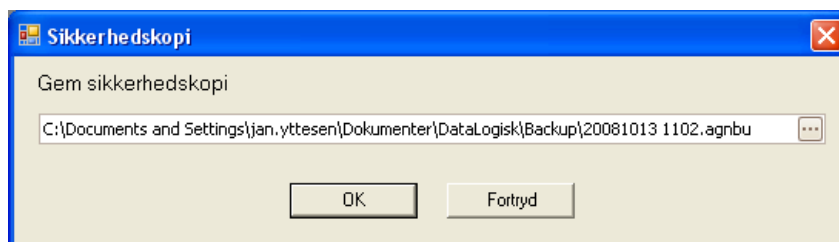
Via funktionen kan du lave en udlæsning af data fra en eller flere bedrifter. Via funktionen kan du indlæse de pågældende data igen. Funktionen er anvendelig til at sikkerhedskopiere en/flere bedrifter før du arbejder med dem. Hvis du får lavet noget forkert på bedriften kan du nemt indlæse sikkerhedskopien af den aktuelle bedrift igen.

Opret sikkerhedskopi

Vælg menuen **Administration** og undermenuen **Sikkerhedskopi** samt menuen **Opret sikkerhedskopi**.

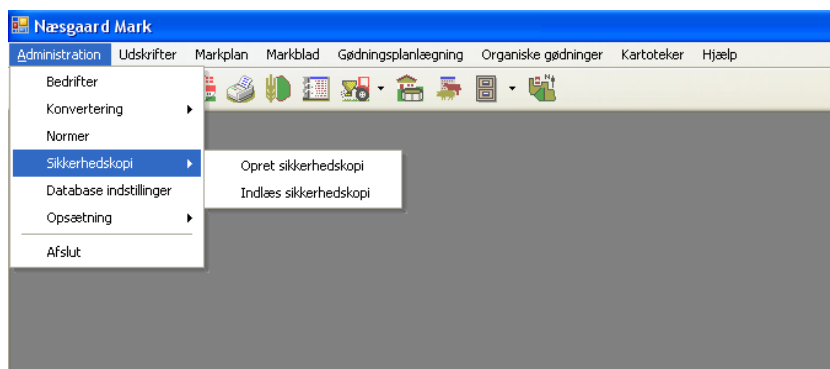



Nu fremkommer følgende dialog. Ved at klikke på  kan du ændre placering og filnavn for sikkerhedskopien. Tryk **Ok** for at igangsætte sikkerhedskopieringen af alle data i programmet.

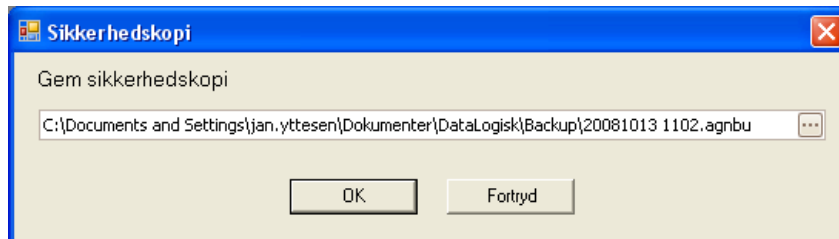


Indlæs sikkerhedskopi

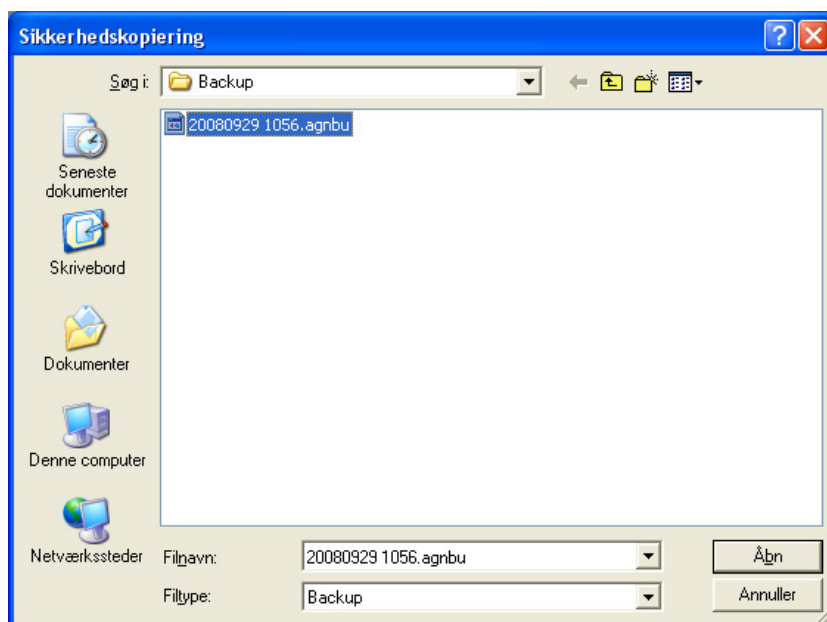
Vælg menuen **Administration** og undermenuen **Sikkerhedskopi** samt menuen **Indlæs sikkerhedskopi**.



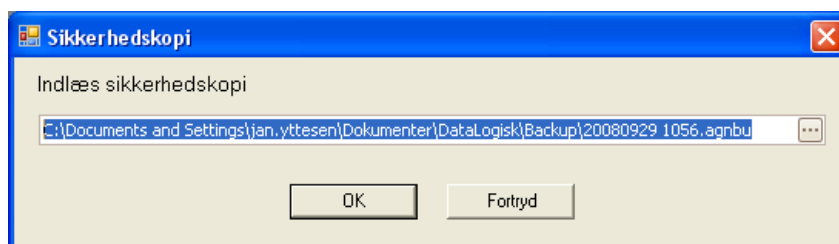
Nu fremkommer følgende dialog. Klik på  for at udpege den sikkerhedskopi, som du vil indlæse.



Vælg filen der indeholder sikkerhedskopien og vælg knappen **Åbn**.



Placering og filnavn bliver nu overført til dialogen. Tryk Ok for at igangsætte indlæsning af sikkerhedskopien



VIGITGT

Indlæsning af en sikkerhedskopi **OVERSKRIVER** samtlige data du i forvejen har i programmet for alle bedrifter.